

### 喝破五訓

- 一、よろこんで与える人間となろう
- 一、いのちを大切に作る人間となろう
- 一、心静かに考える人間となろう
- 一、使命に生きる人間となろう
- 一、規律ある幸せ喜ぶ人間となろう

# 喝破だより

# 四恩の里

発行 公益財団法人 喝破道場 社会福祉法人 四恩の里 宗教法人 報四恩精舎 発行者 野田 大燈  
 住所 〒761-8004 高松市中山町1501番地9 TEL 087-882-4022 FAX 087-881-5906 一部500円  
 E-mail kappa@kappa.or.jp URL https://www.kappa.or.jp 郵便振替口座 徳島 01630-6-9731

## 巻頭言

### 看却下

— 待てば海路の日和りあり —



— 春到来を告げる水仙 —

森羅万象、命あるものに動かざるものなし。

世は正に情報化社会となり、世界中の情報が地球上を飛び交っています。その情報を正しく入手し効果的に活用しているのでしょうか。

その逆に情報に振り回されて悲惨な体験をされている人々はいないでしょうか。

特に近年、溢れるようにテレビ画面などから流れ出る真偽のつかない情報に溺れそうになっているような気がしてなりません。

情報に疎い私などは只々画面を眺めているのみで理解が付いていきません。

そのような情報を尻目に喝破道場は必要に応じて歩一歩を進めています。と言っても全てが順調満帆であるわけがありません。

躓いて退歩を余儀なくされた事もありますが、テレビやそれに似た情報ではなく、鳥の囀りにも似た情報もあるのです。

喝破道場は何時の頃からか自然からの情報を頂いているように思えます。

夜の星空と月の運行、そして暁天の空の景色には心洗われます。

その夜空を暫し見上げているだけでも心が癒されます。

一昨年は七十七才でしたので「今年にはセブンティーンセブンだ」と根拠もない妙な嬉しさを感じたが、実際は体調を崩し全体的に不調でした。

そして昨年七十八才は今まで支えて下さった一部の方々が離れて行かれた、と言う暗澹たるものでした。

しかし妙に落ち込まないし、次々と取り組まなければならないことが起きて来ました。

そして今年には数え年八十才。

ペースメーカーを装着し、脾臓の大半を切除(脾臓も切除)し一日四度のインシュリン注射と消化剤・糖尿病薬を頂きながらの生活ですので、以前の山をも動かすパワーは何処にもありません。

しかし老い先を憂うる気持ちにはならないのが自分でも不思議です。

今年になって数グループの人達が協力させて欲しいと来られ、新たな取り組みに着手しました。

喝破道場の養鶏部門では、鶏の放し飼いと道場で栽培している数種のハーブと唐辛子をブレンドした飼料に依って評判が上がり、売れ行きも順調です。

当初は施設内での500羽近くの放し飼いなので、その鳴き声が煩いのは、と思っていました。案に相違して余り鳴かないのです。

自由に動き廻れるのでストレスがないために鳴かない、と分かり人間も同じだと思えました。

道場は大然和尚が責任者として運営していますが、一般寺院と異なり檀信徒を持たない道場ですので、収入面では苦労しているのがよく分かっています。その苦労を乗り越えなければ苦労を引きずった儘での運営になる、と思っていました。

養鶏は大然和尚の発案であり、それだけに押し付けられた仕事ではないので昼夜を厭わず正に修行として取り組んでおり、先日より従来と同じ大きさの施設作りに着手しており、1000羽の放し飼い養鶏に取り組んでいます。

この世の中「娑婆世界」で、何が起きるかわかりませんが、その実態から目を離さず、己を見失わなければ、従来の苦労が果実として与えられる、と信じています。

— 大燈記 —



# 自立塾 (二二二二)

## ― 寒波のなか ―

### 鶏舎増設

十五日から鶏舎の増設の為、造成工事を行いました。

現在飼育しているニワトリ五百羽は昨年五月二十三日に迎え入れ、六月中旬に産卵が始まり、今年一月二十三日で1歳になりました。



1歳頃のニワトリさん

採卵養鶏では通常、産卵開始からおよそ一年半〜二年後に徐々に卵を産まなくなったり、卵の質を落としたりしてしまいます。養鶏場では質が良い卵を効率よく生産するためにその時期になると入れ替えをします。卵を産まなくなったニワトリは「廃鶏」と呼ばれ、食肉になります。廃鶏は肉用鶏と比べて肉質が固いため、加工肉や冷凍肉、レトルト



香川県名物「骨付鳥 おや」

食品として利用されることが多いようです。香川県では「骨付鳥」が当地グルメとして有名で、廃鶏となったニワトリを「親どり」と名付けて販売しており、「おや」はしっかりとした歯ごたえが特徴的で、噛めば噛むほど味わい深く、一度食べるとはまってしまいう方が多く、とても人気なのです。

あと数ヶ月でハーブ鶏園のニワトリさん達も廃鶏の時期を迎えます。とても悲しい事ですが、事業として経営していく為には入れ替えは必須なのです。

そこで問題なのは、現在飼育している五百羽を入れ替えると、新しく迎え入れたニワトリさん達が卵を産み始めるまで一ヶ月以上販売する卵が無くなってしまうです。そうなる、現在卵を購入くださる店舗さまやお客さまに待っていただく事になり、場合によっては購入してくれな

くなる可能性もあります。そうならない為に、鶏舎の増設を進めています。新しい鶏舎に五百羽を迎え入れ、若鶏が安定して産卵を始めたタイミングで廃鶏となればタイムロスなく卵が販売できます。ですが、鶏舎増設といっても簡単ではなく、既存の鶏舎の横に建てるために斜面を削り造成する工事から始まります。大型コンボと2トダンプをリースし、十日間かかってやっと整地ができました。



重機を使って

三月からは、新鶏舎を業者さんに建ててもらい、舎内に産卵箱や餌やり場、水のみ場を設置する等一年前に行った大変な作業をもう一度しなければなりません。目標は六月頃までに新鶏舎に五百羽を迎え入れ、その後、現鶏舎にも五百羽を迎え入れ、計一千羽を飼育する予定です。現在は、有難いことに御注文を沢山頂戴し、残全足らない状態です。新着情報は随時ご報告いたします。

私達も『自立塾』を応援しています。

子ども達自ら  
将来の目標を定める

**【夢・志プロジェクト】**

**ドリームシップ**

**プログラム**

自身の可能性に気づき  
描いたストーリーを  
熱き志で構築実行する

**若者**

**未来塾**

経営者としての  
あるべき姿を学び、  
実践経営論を  
自社の成長へつなげる  
力を磨く

**大坂塾**

それぞれ異なる人生戦略プログラムの運営を通して、小・中学生から高校・大学生、新社会人から経営者まで幅広くサポート。

非営利株式会社 **ビッグ・エス・インターナショナル**  
BSI Non-Profit-Corporation BIG-S International (NPC)  
香川オフィス/〒760-0017 香川県高松市番町4-2-19  
E-mail/info@osaka-juku.com ホームページ/https://www.big-s-i.com/

『喝破道場』  
私達も応援しています！



株式会社ギフトグッズ

香川県高松市六条町1205-1

**Gift Goods**

株式会社 **ギフトグッズ**

TEL 087-814-4990  
FAX 087-814-4991

**新しい世界を楽しもう**

一般社団法人  
サマカイトの里

# 五色台縄文村

## 縄文村だより ②④

— アニミズムの縄文時代 —



— ニョキニョキ落の臺 —

弥生三月、人の目に触れぬ道端や小川の岸辺に根を養いながらじつと自分の出番を待っていた草木が時宜を得て、恰も突然のように姿を現します。  
しかし今年の過酷な寒さを生き延び、力を蓄えて自分に課せられた任務を果たそうとしている姿に愛おしさすら感じます。  
世の中ですべてが順調、と言う時こそ慎重が必要です。  
その失敗が行動を慎重にして軌道修正してくれます。  
昨年の令和縄文村では様々な方が村民希望で訪れましたが、訪れる方の縄文村に対する先入観が強すぎて、現実の縄文村と相容れなく退村

する方もおられました。  
これは私の説明不足によるものと申し訳なく思っています。

「令和縄文村」の生活基本は【欲】を捨てることからです。入山には生活に必要な最小限度の私物をお願い致します。

あくまでも自給自足の共同体です。助けあい・譲り合いが必要です。

基本的には提唱者の私が禅宗僧侶でありますので、禅的な思考がベースになります。ご了承ください。

縄文時代の人達は現代人と異なり、情報としての先入観が少なくもあってか「直感力」に長けていたようです。

卑近な例ですが、鍼灸治療の基本となる「経穴」の並びは整然としていませんが、古人はその経穴が裸眼で確認でき、その経穴を並べ辿ったのが「経絡」だそうです。

随分以前に知り合った行商の高齢女性花屋さんの売っている花の美しさは地元では有名でした。

私が「肥料はどのようなものか？」と問うといとも簡単に「花が教えてくれる」と答えました。

若かった私には変なおばあさんに思えてましたが、今では本当に花と交信していたのだと信じられます。

縄文時代に理論的な宗教のようなものは存在しなかったようだが、心が純粹であったので、草木などと交信出来ていたようで「人間と同じく

あらゆる存在に魂があり平等なのだ」(アニミズム)的信仰であったように、その為に特に人間同士の戦争がなかったのだと思います。

其の後の古代日本の神道がアニミズムであったことが納得でき、自然界のあらゆる現象が経典であったので、経典を必要としなかったのだと思います。

この思想は仏教でいう「山川草木悉有仏性」(あらゆる存在に仏としての命がある)と同意語であり、釈尊が菩提樹下で悟道し「我と大地有情同時成道す」と言われた。

科学水準の高度化と共に、この世界は人間第一社会だ、と某国の大統領が宣言して世界に動揺が広がっていますが、現実には誰もが人間第一の考えで生きてきたと思います。

その人間の驕りが戦争・疫病・貧富として世界の人間社会を苦しめていたと思います。

約12000年前に当時の世界でも唯一、差別も貧富も戦争もなく、動植物とも共存し得ていた、と言う縄文時代が世界に唯一日本に存在していた、と言う事に感動します。

現代人には測り知ることの出来ない直観能力を有していた縄文人は相利共生(人と植物の双方に利がある関係)を大切に生活していたのだでしょう。

真の国造りは人間ファーストではなく自然との共存共栄にあると思います。

— 大燈記 —

### 『自立塾』入塾生募集中！！

自分を変えたい 変わりたい あなたへ  
公益財団法人喝破道場

〒761-8004 香川県高松市中山町1501-9  
TEL 087-882-4022  
FAX 087-881-5906  
Email:kappa@kappa.or.jp  
https://www.kappa.or.jp/



### 「自立塾」を私達も応援しています

## みやわき司法書士事務所

相続手続・成年後見  
不動産登記・商業登記

〒761-8073 香川県高松市太田下町2084番地5  
TEL 087-869-0562  
mail: miyawaki.co-office@chime.ocn.ne.jp





企業研修

「研修を終えて」

喝破道場での研修では、普段経験することが出来ない色々なことを体験する事ができました。

講話では、昔と今の人では考え方が違う人が増え、人間「ヒト」を今の人は大切にできていない人が多くなったと聞き、確かにそうだなあと思いました。

昔は知らない人同士でも話したりすることがあると祖母から聞いたことがあります。

今の若者は、他人に興味がない人が多いように感じます。困っている人や助けを求めている人に対して、見て見ぬふりする人が多いと感じることが普段の生活のなかで目にする事が時々あります。

講話を聞いて、自分のことはもちろん、自分以外の他人にも親切にできる人間になりたいと思ひ、明日からの生活で少しずつではありますすが、行動をおこしていこうと思ひました。

坐禅は、聞いたことはありませんがやってみたことはありませんでした。坐禅を行なう意味も知りませんでした。動かないことが坐禅と思っていたのですが、身体、呼吸、心を整へ何も考えず「無」になることだと知りました。坐禅は自分を見つめ直す良い機会になったと思ひました。

ふだんから何かしら考えていることが多く、頭と心が休まっていなことに気付かされました。

つらい時やなやんだ時、自分を見つめ直すためにも普段の生活に坐禅を取り入れて、いったん気持ちをリセットしたいと思ひました。

食事では、一つ一つの動作に食べ物「命」に対する感謝の気持ちが進められていることや、作ってくれた人に対して感謝する気持ちを持ち、もつと食べることに對して興味を持ちたいと思ひます。

遍路体験では、普段学ばないマナーや作法を知ることができて、それがどんな意味があるのかを考えさせられ、プライベートでお参りした時に、今回のことを思ひ出しながらお参りしたいと思ひました。

R社 O.H



平飼いのハーブ卵

五色台の自然豊かな環境で育まれた自然栽培のハーブや香川本鷹唐辛子を飼料に混ぜ与えています。

一般的なケージではなく、鶏舎内を自由に伸び伸びと動き回ることにより健康でストレスのないニワトリに育ちました。そんなニワトリ達が産んだ卵は黄身は濃厚で、弾力抜群の白身が特徴です。卵特有の臭みも軽減した美味しい卵を是非この機会にご賞味下さい。

E-mail kappa@kappa.or.jp

TEL 087(882)4022

FAX 087(881)5906

20個入 1,080円  
(送料別途 60円×)  
関東 700円  
近畿 650円  
香川 620円

**平飼いのハーブ卵**  
五色台で平飼いでいるニワトリは当園の自然栽培ハーブと香川本鷹を配合した飼料を給餌。黄身は濃厚に、卵特有の匂いも軽減。  
10個入 540円(税込)  
五色台ハーブ園  
〒760-0078 香川県高松市山崎1501-1577

『自立塾』 私達も応援しております。

水廻りリフォーム専門店  
**みずらぼ**  
責任感ある人づくり・24時間サービス  
**GSK 後藤設備工業株式会社**



□本 社 / 〒761-8013 高松市西東町 645-1 TEL:087-881-3116 FAX:087-881-0673  
□松 山 支 店 / 〒791-1115 松山市土居町 802-1 TEL:089-905-1150 FAX:089-905-1160  
□観音寺営業所 / 〒768-0012 観音寺市橋田町 155-1 TEL:0875-23-6671 FAX:0875-23-6672  
□み ず ら ぼ / 〒760-0078 高松市今里町 401-14 TEL:087-802-2108 FAX:087-802-2109  
高松サンフラワー通り店

自立塾を応援しています



Do It Yourself 生活創幸 Home Solution de Wonderland

西村ジョイは「釘一本から家一軒」まで、お客様一人ひとりが、より快適で幸せに暮らせるサービスを提供するホームソリューションセンターです。

住生活創造提案会社  
**西村ジョイ株式会社**

[本社] 761-8081 香川県高松市成合町 891-1  
TEL:087-885-8000(代) FAX:087-885-3224

携帯・その他モバイルから  
会社情報をCHECK!



https://www.nishimura-joy.co.jp/

へミツバチになった子供達

安部麗子

子供達が山に登ると、山は今、色鮮やかな花の真つ盛りです。山桜は少しばかり散り残って、満開のうたげの物語を、遠い昔の夢として懐かしんでいます。桜の終わった今、山肌を埋めているのは、赤いツツジ、黄色い山吹、白いアカシア、そして、高い高い木々のてっぺんまで這い上り、うすむらさきのせつないメロディーを奏でる藤の花房です。

たまに、むらさきツツジや、血のように赤い紅ツツジに出会うこともありません。そんな時は、なんだかトクした気分になります。大人達が、庭先で大切に育てているのと同じ花が、秘密の場所で見んなにも美しく、自分達だけを待っていてくれた、そんな感じがするのです。

ツツジのもう一つの楽しみは、蜜を吸うことです。花をそっとむしり取り、付け根の所を吸いますと、ほんの一瞬だけ、かぐわしい甘い味がひろがります。子供達は、夢中になって、次々と花をむしり、蜜を吸います。いくら吸っても、決して飽きるということはありません。そのかわり、ウトウトと眠くなって来ます。空はピカピカに青く、少しは風も吹いています。でも、つい昨日までのよう

に、上着をかき合わせたくなる冷たい風とは違います。

子供達がふと気がつく、それぞれの背中に透き通った羽が生えています。一年生のタカシにも、太一にも、二年生の真知子にも、文江にも、五年生の隆一にも、同じように生えているのです。でも、誰も気にもしないで、忙しく羽を動かしながら、蜜を吸っています。「どうやらおれたち、ミツバチになったらしい」と、隆一が言います。

「わあ、どうしよう。ツツジの蜜をたくさん吸ったので、罰があたったんかなあ」と、真知子が少し心配そうにいます。「ちがうよ。いい子にしていたごほうびさ」タカシが言います。

「そうだよ。せつだから、冒険しようよ」真知子は、あつさりと言成します。

「冒険だ。冒険だ」と、一年生の男の子達は騒ぎます。その声は、ブーンという感じだ。

「みんな、はぐれないように、一緒に飛ぶんだぜ。何せ、初めて飛ぶんだからな」と、隆一が年長者らしく言うので、みんな、とても心強く思います。

いやあびっくり。ミツバチだって、こんなに高く飛ぶことができるんです。ここからは、村の畑も、いろんな緑色を継ぎ合わせたタイルのようです。タイルの

継ぎ目を縁取っているあぜ道には、所々、こんもりとした茂みがあります。毎日通っている小学校が見えます。小学校に続く道の、なんと細いこと。その道を横切る小川が見えます。小川の向こうに、柳原牧場の馬達が、気持ちよき草をはんだり、気紛れに走ったりしています。太一はもう少し馬の近くにいたいと思えますが、リーダーの隆一が、ぐんぐん先に進んで行くので、あわてて後を追います。

次は渓谷です。断がい絶壁が、蛾蛾とばかりにそびえる深い谷です。断がいの所々に、松やモミジにまじって、紅いツツジも見えます。谷から吹き上げる風が、思ったよりも強いので、吹き飛ばされそうになりながら、ようやく渡りまです。しばらくすると、渓谷は、突然広いダム湖に変わります。真つ青な空を映したとろりとした水の上に、おもちゃのようなボートが浮かんでいます。

そのさきは、流れの緩やかな川となり、長い鉄橋が二本架かっています。一本は、車や人が通り、もう一本には、丁度今、電車が通っているところ。電車の大好きなタカシは、動きたくありません。文江がそばに来て、グルグル回らなければ、そのままはぐれてしまうところ。です。

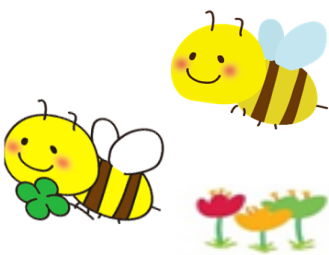
だんだん町に近づいてきます。緑が少しづつ乏しくなり、地面はコンクリート

に被われて行きます。コンクリートの広場に、たくさんのトラックが駐っています。よく見ると、みな役目を終えた廃車です。耳をすますと、トラック達がおしゃべりしているのが聞こえます。若い頃は、日本国中の高速道路を、ごう音とともに走り抜けていた、輝かしい過去の持ち主達です。言葉遣いは相変わらず荒っぽい、気の良いおだやかなおしゃべりです。

「これが、お父さんの勤めている会社だよ」と隆一が、きれいなビルの上空でホバリングしています。

「あ、お父さんだ。お父さん」隆一はまっしぐらに急降下します。すると、お父さんはいきなり、持っていた新聞紙で、隆一をハタキ落としてしまったのでした。

そのとたん、子供達はいつせいに同じ夢からさめたのです。ツツジの蜜の吸い過ぎには、くれぐれも注意しないといけません。了







ほつとする般若心経

単行本2008/6  
定価 1200円+税  
著者 野田大燈

ほだいたつた  
菩提薩埵

えはんにやはらみつたこ  
依般若波羅蜜多故

菩薩のエネルギー

『般若心経』の主人公は観音菩薩  
さまです。菩提薩埵(ボーデー  
サットーヴァ)は、古代インド語  
で、『菩提』が悟り、『薩埵』が有  
情、つまり他人の心情を測り知れる  
情けある者という意味で、自分自身  
も仏の教えを通して悟り、他の人た  
ちも悟りに導きいれようとする者の  
ことです。

二十一世紀に入って仏教を必要と  
するならば、様々な特技と能力を持つ

た実践者としての菩薩が必要です。  
菩薩は、悟りを求める者との解釈も  
されていきますが、常に人間が大好き  
で、人間の利益を考え、その為には  
自分の悟りをも犠牲にする、という  
悟りにも執われないものを持ってい  
ます。

菩提薩埵  
依般若波羅  
蜜多故

「まず悟りありき」ではなくて、  
「衆生無辺誓願度」(さ迷う人は限り  
がないが、そのすべての人をも幸福に  
してあげたい、という菩薩の願い)を  
願って活動していれば、「修証  
一如」(自己の確立)で修行の程度に  
並行して悟っていくのです。

「悟りを得るに越したことはないけ  
れど、悟りを得なければ人助けがで

きない」では本末転倒で、大乘仏教  
の考え方に逆行してしまいます。そ  
の菩薩を菩薩として突き動かすもの  
は何でしょうか。

ピアカウンセラーという言葉があり  
ます。高校・大学と学校で心理学  
を学び、資格を取って活動している  
カウンセラーとは違い、何らかの原  
因で障害者となり、同じ障害を持つ  
人たちのカウンセリングに当たる人  
のことです。

「大病をしたことのある人を友人  
に持て」とも言います。二十一世紀  
の菩薩は、相手の苦悩を自分の苦悩  
として受け取れる人であらねばなり  
ません。



私達も応援しています。『自立塾』  
人と企業を結んで34年!  
新聞折込 Human Network  
**求人タイムス**  
主要全国紙にて絶賛折込中  
朝日・読売・毎日・日経・産経・愛媛  
株式会社 求人タイムス社  
本社/観音寺市本大町1541-3  
TEL (0875) 25-0404  
https://www.kyuujin-times.net

『自立塾』  
私達も応援しております。  
キッチン・バス・トイレ・増改築・ボイラー工事  
四国ガスショップ・四国電力認定店  
高松市上下水道工事指定工事店  
**住宅総合**  
**廣瀬 サービス**  
(本社) 高松市末広町6番地9  
☎822-5478代 ☎0120-512677  
(藤島店) ☎851-3187

戴き物一覧

一みかん

香川県高松市

山下 知己様

ご寄付

1月21日～2月20日

北海道札幌市 大熊 慧教様  
秋田県秋田市 鈴木 大智様  
山形県鶴岡市 祐紀院 様  
長野県千曲市 南澤 道友様  
愛媛県今治市 井本 雅之様

令和6年度(2月20日現在)の

ご寄附総額は、  
2,530,620円です。

皆様方の温かいご支援に、  
心より感謝申し上げます。

自立支援の一環としてハープ事業  
と採卵養鶏事業を行っています。  
利用者が社会に出て多様な人々と  
仕事をしていくのに必要な基礎的な  
力を習得するため、鶏の飼育や作物  
の栽培、加工、販売まで一貫して  
行っています。

来年度は養鶏事業の強化に向け、  
鶏の羽数を増やし新しい鶏舎を建て  
る予定です。

私たちの活動ににご賛同いただけ  
る方からの寄附金を広くお願いして  
おります。お一人でも多くの皆様か  
らご支援・ご協力をよろしくお願い  
申し上げます。



外部投稿

【撫石投】

奈良・西大和より 紫苑

『この度は桜を…』

節分を過ぎてからの立春寒波は本  
当に寒うございました。でもこの寒  
さで確り桜も休眠打破出来たことや  
と思えます。後は満開の桜を待つ  
みですね。

この国に住む何方様もが大好きな  
桜、何故誰もが大好きなのか、そん  
な不思議のお話を今日はしてまい  
たいと思います。

その桜が歴史上はじめて記録とし  
て出てくるのは日本最古の歴史書で  
ある古事記。

その当時のこの国の人々は桜の木  
を、とても大切な神聖なものと考え  
ていました。その根拠は、その木の  
名前が【サクラ】やから。ええ…で  
すね!!、それでは、それを紐解いて  
いきましょう。

まず「桜」サクラは(サ+クラ)  
「サ」は、「サ神」様の事、これは  
田の神様・山の神様の事で、又「ク  
ラ」とは、神様が鎮座する「台  
座」、例えば岩の台座は磐座。神様  
の御座所のことなのです。

木に桜の花が咲くということは、  
田神様が山から下りてこられたこと  
で、そのサ神様を御迎えするため

に、その木(クラ)に、神人供食  
の御馳走や酒をお供えして祝いま  
した。(おせち料理も同じ)

天気予報の無いその当時、桜の花  
が咲くを見て田の準備をしたのです。

だから今でも私達は天気予報の桜  
前線に目を細め其の時を待ち、桜が  
咲くと嬉しくて酒を飲みたくなる。  
それは、こうした古代の人々の営み  
が今もなお私達の身体に脈々と受け  
継がれていて、生きて行く生命が春  
の息吹に共鳴するからなのやと思  
います。

また散るにも意味があり、サクラ  
が散ると土地にサ神様が宿り、それ  
が食物を産み。そして、それが私達  
日本人の生命の生きて行く源(イ+  
ネ)稲(命の根っこ)となり、私達  
にも宿るのです。

サ神様は田の神・稲霊で、稲の苗  
も早苗「サ」のナエ 苗を植える女性  
が早乙女「サ」のオトメ、旧暦五月の  
頃(6月)田植えの月、五月「サの  
月」そのころに降る雨も「五月雨」  
(サのミダレ)。神に捧げる飲み物  
を酒「さけ」、供物を肴「さかな」  
というのも、この「サ神」の信仰か  
らやとか…。

今年の花見の時には、桜吹雪の中  
どうかそれを思い出しながら、先ず  
は一献サ神様に酒と肴とお供えを  
なされてから、この話も皆様の肴と  
してお添え下さいね。

(合掌)

ご支援ご協力をお願い

亀山学園在園児が心身ともに健やかに成長  
し、社会に自立ができるよう、資格修得に関  
する費用、大学・短大・専門学校等の進学に  
関する費用を支援していただいております。  
ご支援ご協力を賜りたくお願い申し上げます。

亀ちゃん基金 お問い合わせ先

亀山学園事務局 (TEL0877-22-6729)  
会費の郵便振替口座  
口座記号番号: 01640-0-130300  
加入者名: 亀山学園奨学基金



「喝破道場」ご支援のお願い

「禅」を心の拠り所としての活動を展開  
し、更なる社会貢献を図って参ります。  
ご寄附に対しましては、公益財団法  
人の活動として租税特別措置法施行令  
第二十六条の二十八の二第一号に規定  
する要件を満たしており、「税額控除  
に係る証明書」が発行されます。  
節税としてもご活用下さい。

購読料 年間五、〇〇〇円  
ご寄付 一口五、〇〇〇円

郵便振替口座 01630・6・9731  
公益財団法人喝破道場

賛助広告掲載ご協力をお願い

ページの下端一枠  
(ヨコ8cm×タテ6cmほど)  
年間12回 60,000円  
受付 08778824022



## 二月の日鑑

11 8 薬師講  
イオン幸せの黄色いレシートキャ  
ンペーン参加 於 高松イオン  
15 山王小祭  
坂出市委託就労準備支援事業  
(毎週月曜日)

## 三月の予定

11 8 薬師講  
イオン幸せの黄色いレシートキャ  
ンペーン参加 於 高松イオン  
山王小祭  
春季彼岸法要 於 報四恩精舎本堂  
22 15 坂出市委託就労準備支援事業  
(毎週月曜日)

## 大燈和尚二月の日鑑

5 香川高齢協が打合せ来村  
10 若竹学園生参禅  
10 圓通寺「定例坐禅会」  
14 曹洞宗布教師「遊行会」講演  
18 出講 於 東京グランドホテル  
21 圓通寺「定例坐禅会」  
22 精進料理の講義 於 海岸寺  
24 サヌカイトのオブジェ用原石  
採取  
27 真竹の粉碎作務(佐々木さんグ  
ループ)来村  
社会福祉法人「四恩の里」施設  
管理者会議 於 若竹学園

11 4 圓通寺「定例坐禅会」  
12 曹洞宗社会福祉連盟理事会  
於 曹洞宗宗務庁仏間

14 公益財団法人「喝破道場」理事  
会及び評議員会 於 圓通寺  
14 養護施設「亀山学園」退園式  
於 学園講堂  
17 社会福祉法人「四恩の里」理事会  
於 若竹学園  
18 圓通寺「定例坐禅会」  
卒園式  
21 児童心理施設「若竹学園」  
於 若竹分校  
26 圓通寺 春季彼岸法要  
四恩の里法人評議員会議  
於 亀山学園

## 禅 禅スパイス



①②③④⑤ 各540円(税込)  
内容量 ②13g ①③④⑤15g

- ① 赤一味 上品な香りと辛さが魅力
  - ② 五色味とうがらし 香り豊かなアップ入り
  - ③ 七味とうがらし
  - ④ 激辛一味 黄とうがらしを使用
  - ⑤ 青一味 赤色に熟成する前の唐辛子
- 比べてみてください、風味が違います  
⑤ 青一味 赤色に熟成する前の唐辛子

## 編集後記

二月は強烈寒波が立て続けに襲来し、とても厳しい寒さが続きました。北日本や日本海側を中心に猛吹雪や大雪をもたらし、雪害による事故や落雪のニュースを良く目にしました。大雪に伴う災害により被害に遭われた皆さま、ご家族の皆さまに、心よりお見舞いを申し上げます。

五色台は「十年に一度」クラスの  
大寒波に、雪こそ積もらなかったものの、水道管を凍結破損させ、ビニールハウスを破り去っていきました。水道管のパイプ修理は、ほぼ毎冬行っている為、慣れたもので手際よく修理する技術を身に着けました。ビニールハウスの破損は業者さんにお願ひするしかなく、大きな痛みを被りました。ビニールハウス内で育てているミントは寒さで生育が悪く、収穫するにも一苦労です。ミントは低温にさらされると、強い紫外線から自らを守るためにアントンシアニンが発生し、葉が紫色に変色します。ご注文いただいたお客様から、傷んでいるから返品したいとご連絡がありました。アントンシアニン色素である事を説明し、ご承諾いただきました。ミントは暖かくなると自然と緑色に戻ります。

寒波に良い影響は一つもありません。早く春よ来いと願うばかりです。

—— 大然後記 ——

## 児童施設で働いてみませんか



職 種：管理者候補 医師(精神科医) 心理  
保育士 児童指導員 栄養士 調理員 事務員  
勤務先：四恩の里 本部  
児童心理治療施設 若竹学園  
児童養護施設 亀山学園



連絡先：香川県丸亀市柞原町602-1  
社会福祉法人四恩の里 本部 ☎0877-22-6729  
メールアドレス：4on@4on.or.jp ホームページ：http://4on.or.jp